

# BARD<sup>®</sup> MAGNUM<sup>®</sup>



Sorprendentemente **pequeña...**  
...increíblemente **poderosa**

- Compacta
- Fácil de usar
- Cómoda al manipular

**En Zupharma, tu seguridad es nuestra  
máxima prioridad.**

Instrumento para biopsia

Cada pistola y aguja para biopsia **BARD MAGNUM**® está especialmente diseñada para ayudarlo a lograr un objetivo primordial: muestras de un tamaño suficiente, confiables y de la calidad que usted espera.

**Máximo poder** en un instrumento pequeño que satisface una variedad de aplicaciones de manera fácil y efectiva.

**Su diseño y versatilidad** hacen de **MAGNUM**® la solución ideal para realizar biopsias en múltiples sitios anatómicos: mama, próstata, riñón, hígado, bazo, pulmón, ganglios linfáticos y otros tumores blandos.

**Los diferentes calibres y longitudes** de sus agujas permiten realizar prácticamente todo tipo de procedimientos en tejido blando.

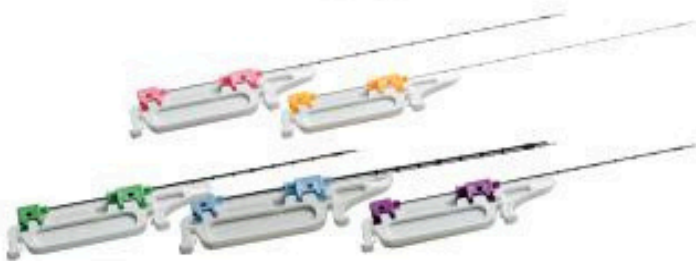


## MAGNUM®

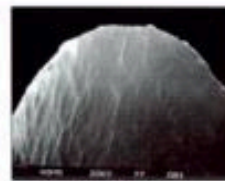
### Agujas desechables para Biopsia

#### Características para un mejor desempeño y versatilidad

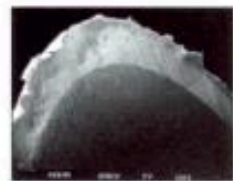
Código de color para una fácil identificación del gauge.



Electropulido en el bisel de la aguja que proporciona un corte preciso y minimiza la distorsión del patrón celular.



Aguja para Biopsia Bard®  
Exclusivo Bisel Electropolido



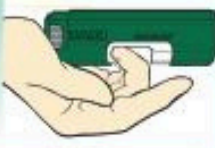






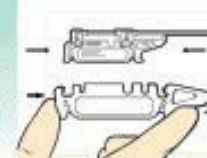
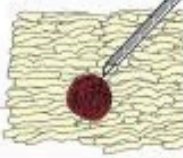


Otras Agujas para Biopsia®  
Bisel sin tratamiento


Nuestras agujas se venden estériles para usar en un solo paciente y en diversidad de medidas.

Sistema reusable de biopsia que combina la ventaja del manejo a una sola mano y dos profundidades de penetración a elegir: 15 mm y 22 mm



### Instrucciones de uso

<p>PASO <b>1</b></p>  <p>Como sostener la pistola BARD® MAGNUM®</p>	<p>PASO  <b>2</b></p>  <p>Media carga</p>	<p>PASO  <b>3</b></p>  <p>Carga completa</p>
<p>PASO <b>4</b></p>  <p>Seleccione la profundidad (15 mm/ 22 mm)</p>	<p>PASO <b>5</b></p>  <p>Inserte la aguja</p>	<p>PASO <b>6</b></p>  <p>Retire el espaciador y cierre la tapa del equipo</p>
<p>PASO <b>7</b></p>  <p>Penetre la piel hasta alinear la aguja frente a la lesión. Se recomienda hacer una pequeña incisión previamente con un bisturí para facilitar la entrada de la aguja.</p>	<p>PASO <b>8</b></p>  <p>Retire el seguro antes de disparar</p>	<p>PASO <b>9</b></p>  <p>Presione el botón de disparo</p>



Para retirar la muestra, extraiga la aguja y repita el paso 2

Asegure al máximo el desempeño de su pistola para biopsia MAGNUM® empleando solamente agujas desechables BARD® MAGNUM®.

El instrumento MAGNUM® se vende sin esterilizar y es preciso limpiarlo y lubricarlo antes de que el usuario final lo utilice.

Compatible con coaxiales **BARD® MAGNUM®**  
para una mejor eficiencia y precisión

Tope de seguridad con código de color para  
una mejor identificación del calibre.



### Pistola Automática de Uso Continuo

Código	Descripción	Presentación
MG1522	Instrumento para biopsia tisular reutilizable <b>BARD® MAGNUM®</b>	1 Pieza

### Agujas Desechables

Agujas desechables para biopsia tisular core **BARD® MAGNUM®**

Código	Gauge x Longitud	Presentación	Longitud TRUGUIDE®	Código Coaxial TRUGUIDE®
MN1210	12 G X 10 cm	Caja con 10 piezas	7	C1210B
MN1213	12 G x 13 cm	Caja con 10 piezas	10	C1213B
MN1216	12 G x 16 cm	Caja con 10 piezas	13	C1216B
MN1220	12 G x 20 cm	Caja con 10 piezas	**	**
MN1410	14 G X 10 cm	Caja con 10 piezas	7	C1410B
MN1413	14 G X 13 cm	Caja con 10 piezas	10	C1413B
MN1416	14 G X 16 cm	Caja con 10 piezas	13	C1416B
MN1420	14 G X 20 cm	Caja con 10 piezas	**	**
MN1610	16 G X 10 cm	Caja con 10 piezas	7	C1610B
MN1613	16 G X 13 cm	Caja con 10 piezas	10	C1613B
MN1616	16 G X 16 cm	Caja con 10 piezas	13	C1616B
MN1620	16 G X 20 cm	Caja con 10 piezas	17	C1620B
MN1810	18 G X 10 cm	Caja con 10 piezas	7	C1810B
MN1813	18 G X 13 cm	Caja con 10 piezas	10	C1813B
MN1816	18 G X 16 cm	Caja con 10 piezas	13	C1816B
MN1820	18 G X 20 cm	Caja con 10 piezas	17	C1820B
MN1825	18 G X 25 cm	Caja con 10 piezas	**	**
MN1830	18 G X 30 cm	Caja con 10 piezas	**	**
MN2010	20 G X 10 cm	Caja con 10 piezas	7	C2010B
MN2013	20 G X 13 cm	Caja con 10 piezas	10	C2013B
MN2016	20 G X 16 cm	Caja con 10 piezas	13	C2016B
MN2020	20 G X 20 cm	Caja con 10 piezas	17	C2020B

Instrumento para biopsia

**BARD**

Productos Bard de México S.A. de C.V.  
Paseo de la Reforma No. 505 Piso 15  
Col. Cuauhtémoc, Del. Cuauhtémoc C.P. 06500 México, D.F.  
Tel. (55)2000.2500 **Lada sin costo** 01-800-0057-900  
[www.bardbiopsy.com](http://www.bardbiopsy.com)

**CE**

© 2014, C.R. Bard, Inc. Todos los derechos reservados.  
Bard®, Magnum® y TruGuide™ son marcas registradas de C.R. Bard o filiales.  
Por favor consulte las etiquetas de producto e insertos en empaques para mayor información sobre contraindicaciones, riesgos, advertencias, precauciones e indicaciones de uso. BB141001-R00

Aviso de Publicidad  
COFEPRIS:  
143300202C6781

**DIMED Distribuidora de Insumos Médicos y Logística S.A de C.V.**